

BLOUSE

Front view



Side view



Back view

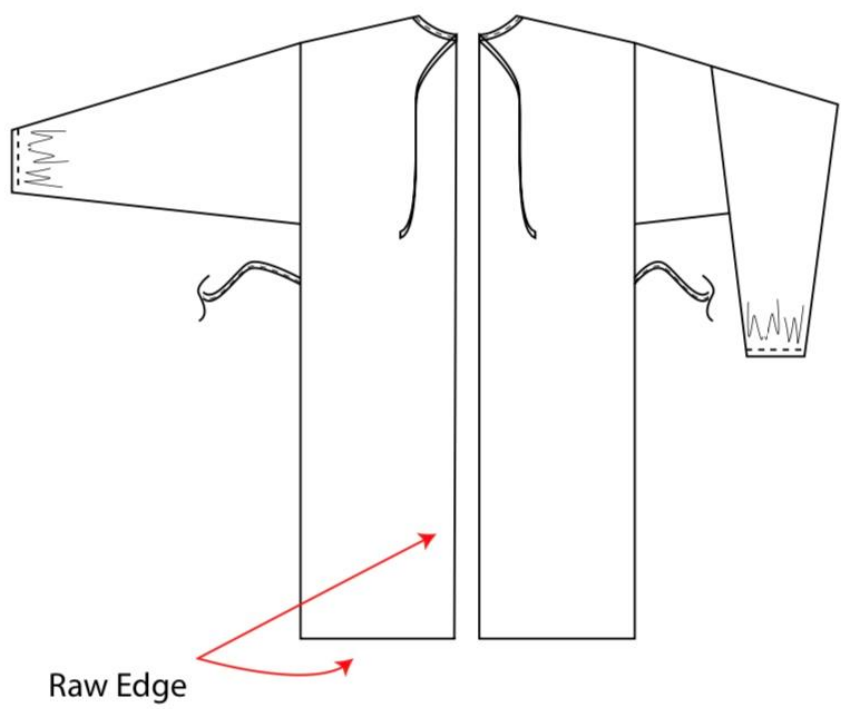
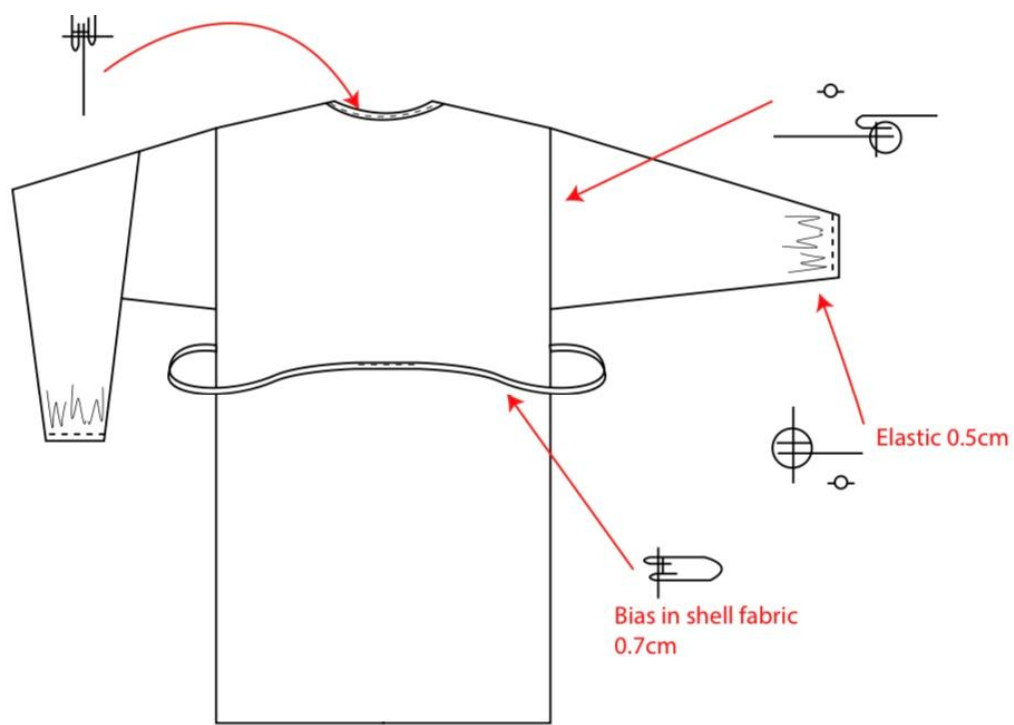


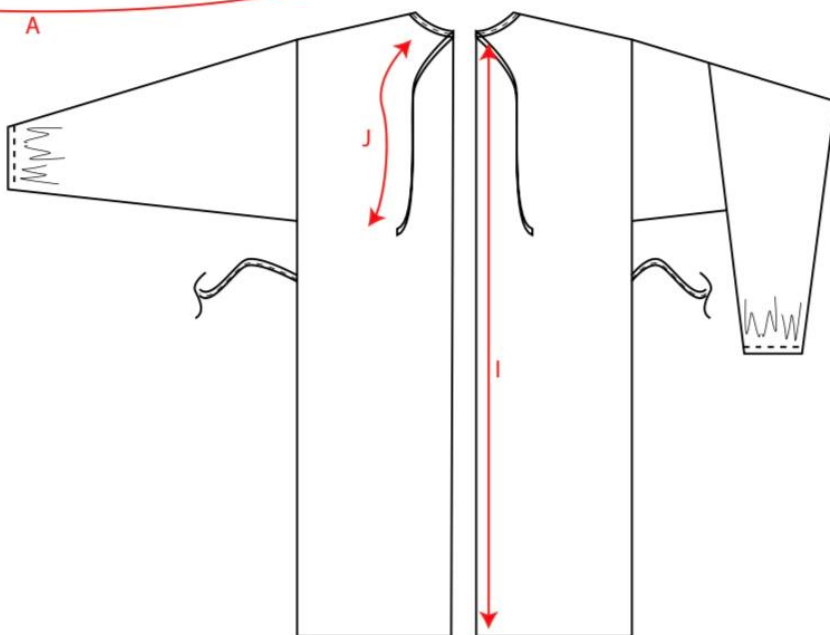
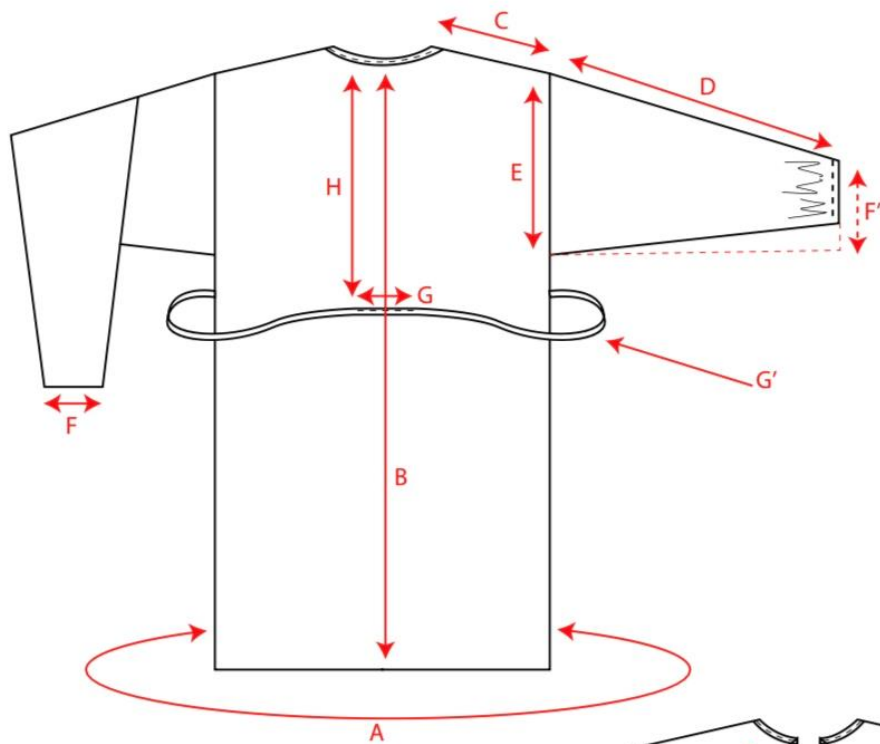
Blouse de protection:

- * Taille unique (XL)***
- * Fermeture avec lien noué à la taille***
- * Couleur bleue***
- * Elastique bas de manches***

Protective shirt:

- * One size (XL)***
- * Closing with Tie fixed at waist***
- * Blue colour***
- * Elasticated at bottom sleeves***





Barème de mesures produit fini en cm		T.U	<i>Tol</i> +/-
Largeur totale / Totale width	A	136	1
Longueur milieu devant / Front center length	B	110,5	1
Longueur épaule / Shoulder length	C	20	1
Longueur Manche / Sleeve length	D	56	1
Hauteur emmanchure / Armhole height	E	26,5	1
1/2 Tour bas de manche / 1/2 bottom sleeves	F	12	1
1/2 Tour bas de manche étiré / 1/2 bottom sleeves stretched	F'	17,5	1
Maintien du lien / Front tie fixation	G	12	1
Longueur totale du lien / Totale length Tie	G'	190	1
Position du lien au milieu devant / Front tie location from center front	H	42,5	1
Longueur milieu dos / Center back length	I	116	1
Longueur libre du lien au dos / Length of free back tie	J	36	1